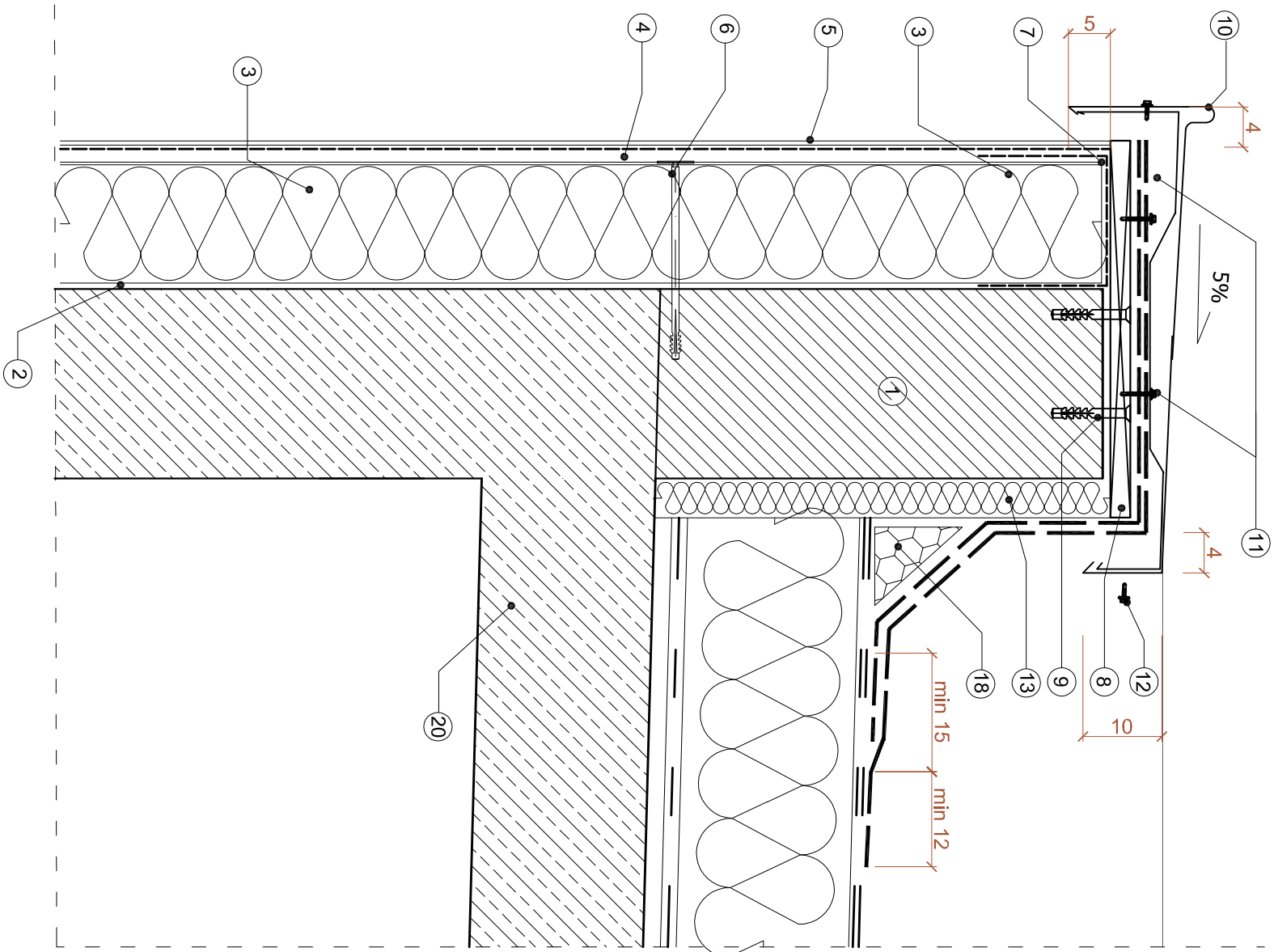


ROZWIĄZANIE OCIEPLENIA PRZY ATTYCE



SEGMENT B

1. Attyka
2. Zaprawa klejowa do styropianu
3. Płyta styropianowa EPS-70-038, gr. 15 cm, $\lambda=0,038\text{W/mK}$
4. Warstwa zbrojąca - siatka z włókna szklanego 150g/m² zatopiona w zaprawie zbrojącej
5. Tynek mineralny cienkowarstwowy gr. 2,0mm (baranek)
- 5a. Podkład pod farbę siłkatową
- 5b. Dwukrotne malowanie farbą sylikatową
6. Łącznik mechaniczny KI 10NS dł. 22 cm (KI 220 NS),
7. Dodatkowy pas siatki zbrojącej
8. Płyta OSB3 gr. 2,5cm
9. Koki rozporowe 10x100mm co 40cm
10. Obróbka blacharska - blacha ocynkowana i powlekana gr. 0,7mm na pastę usztywniającym z blachy ocynkowanej
11. Łączniki samowierzące ocynkowane
d=4,8mm dł. 35mm z podkładką co 30cm
12. Łączniki samowierzące ocynkowane
d=4,8mm dł. 19mm z podkładką co 30cm
13. Płyta styropianowa EPS-70-038 gr. 5 cm, $\lambda=0,038\text{W/mK}$
15. Włókno szklane
16. Membrana dachowa PVC
17. Izolacja termiczna z wełny mineralnej gr. 20cm
18. Izoklin z wełny mineralnej 10cmx10cm
19. Izolacja paroszczelna
20. Strop gęstożebrowy z belkami prefabrykowanymi, łączna gr. 22cm

* wymiar zweryfikować na budowie

PROJEKT BUDYNKU STRAŻNICY WRAZ Z NIEZBĘDNĄ INFRASTRUKTURĄ TECHNICZNĄ
ZLOKALIZOWANEGO PRZY ULICY STRAŻACKIEJ W SOLARNI
W RAMACH ZADANIA:
**BUDOWA STRAŻNICY Z ZAPLECZEM SOCJALNYM I SALĄ ŚWIETLICOWĄ,
WRAZ Z WYPOSAŻENIEM DLA MIESZKAŃCÓW SOLARNI**

<div><div>Tytuł:</div><div>ROZWIĄZANIE OCIEPLENIA PRZY ATTyce DLA SEGMENTU B</div><div>1844/04/21</div></div>									
Specjalność:		Imię i nazwisko:		Nr uprawnień:		Podpis:			
Projektował:		mgr inż. Marcin CZYZSZEK		1384/94 [SLK/BO/3142/01]		Rewizja:		Data: Skala:	
konstrukcja:		mgr inż. Marcin CZYZSZEK		1384/94 [SLK/BO/3142/01]				VI 2021	
Opracował:		mgr inż. Aneta MISZ							
Sprawdził:						Branża:		Faza:	
								Rys. nr:	
konstrukcja:		mgr inż. Wojciech CZYZSZEK		SLK/0410/PW/BK/6719 [SLK/BO/113/19]		A-B		P. T.	
								15	

Rysunek wykonany w legalnej wersji programu AUTODESK AUTOCAD 2002 LT. Serial No.: 700-50636224